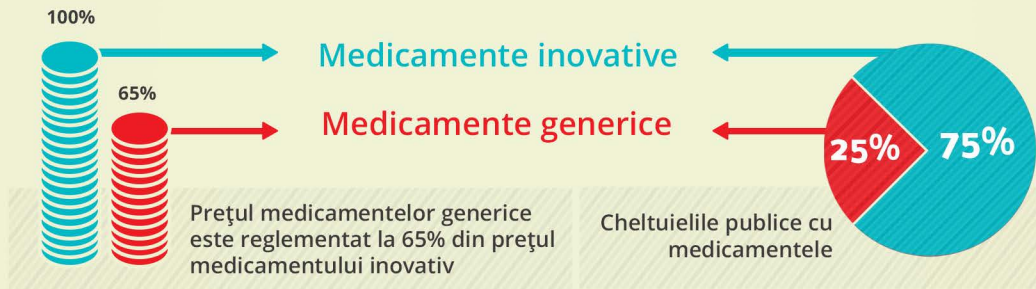


Taxa clawback în România



Taxa clawback

Taxa clawback se aplică producătorilor de medicamente în baza unui procent 'p' care reflectă diferența dintre **costul total** al medicamentelor compensate și costul suportat din bugetul public pe fiecare trimestru.



Consumul total trimestrial de medicamente

—



Bugetul public alocat trimestrial pentru medicamente

=

p

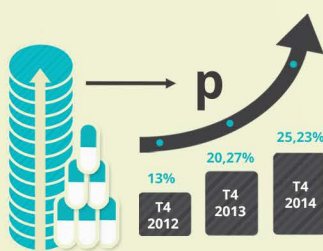
Discriminarea fiscală creată de taxa clawback

Creșterea cheltuielilor publice cu tratamente scumpe (inovative) a determinat creșterea proporțională a taxei clawback pentru toți producătorii, chiar dacă impactul ei este diferit.

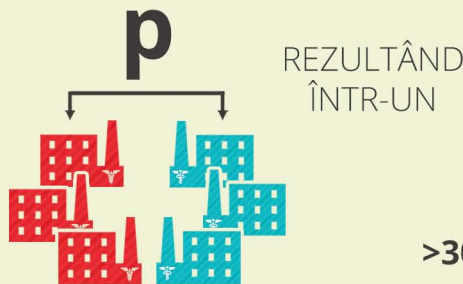
Creșterea cheltuielilor cu medicamentele inovative determină creșterea "p".

Procentul "p" se aplica egal tuturor producătorilor.

Impact mai mare al taxei asupra prețului medicamentelor generice.



DAR



Producători de medicamente generice

Producători de medicamente inovative

>30%

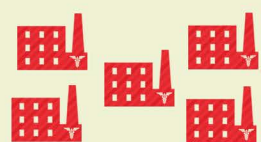
Medicament generic

<10%

Medicament inovativ

Soluția pentru medicamentele generice

Un cadru fiscal nediscriminator și echitabil care să coreleze politica de preț (medicamentele generice pot costa maxim 65% din prețul unui medicament inovativ) cu obligația fiscală (procentul 'p' să fie ponderat la 65% pentru medicamentele generice).



Producători de medicamente generice

